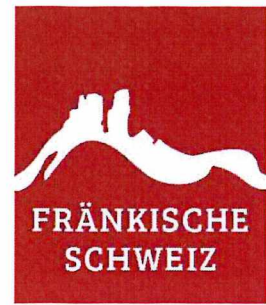




# Radtouren rund um Pottenstein



Rundtouren | Streckentouren | MTB



Stand 2026

Tourismusbüro – Kurverwaltung  
Forchheimer Str. 1  
91278 Pottenstein  
Tel. 09243/708-41; -42  
info@pottenstein.de  
www.pottenstein.de

## Rundwege

**BT 12** | Länge 30 km – 2:00 St.

(Steifling-Pfaffenberg-Eichenbirkig-Kirchahorn-Adlitz-Steifling)

**BT 14** | Länge 20 km – 1:35 St.

(Püttlach-Bodendorf-Leups-Büchenbach-Kosbrunn-Püttlach)

**BT 17** | Länge 26 km – 2:00 St.

(Pottenstein-Elbersberg-Kühlenfels-Leienfels-Kirchenbirkig-Pottenstein)

**BT 16** | Länge 19 km – 1:40 St.

(Pottenstein-Prüllsbirkig-Körbeldorf-Hollenberg-Willenreuth-Pottenstein)

**BT 13** | Länge 22 km – 1:45 St.

(Pottenstein-Weidmannsgesees-Haßlach-Steifling-Püttlach-Prüllsbirkig-Pottenstein)

**BT 15** | Länge 17 km – 1:30 St.

(Pottenstein-Siegmansbrunn-Gößweinstein-Tüchersfeld-Weidmannsgesees-Pottenstein)

## Streckentouren

**PS** | Länge 48 km – 3:45 St.

**Pottenstein-Radweg** (Obertrubach-Pottenstein-Bayreuth)

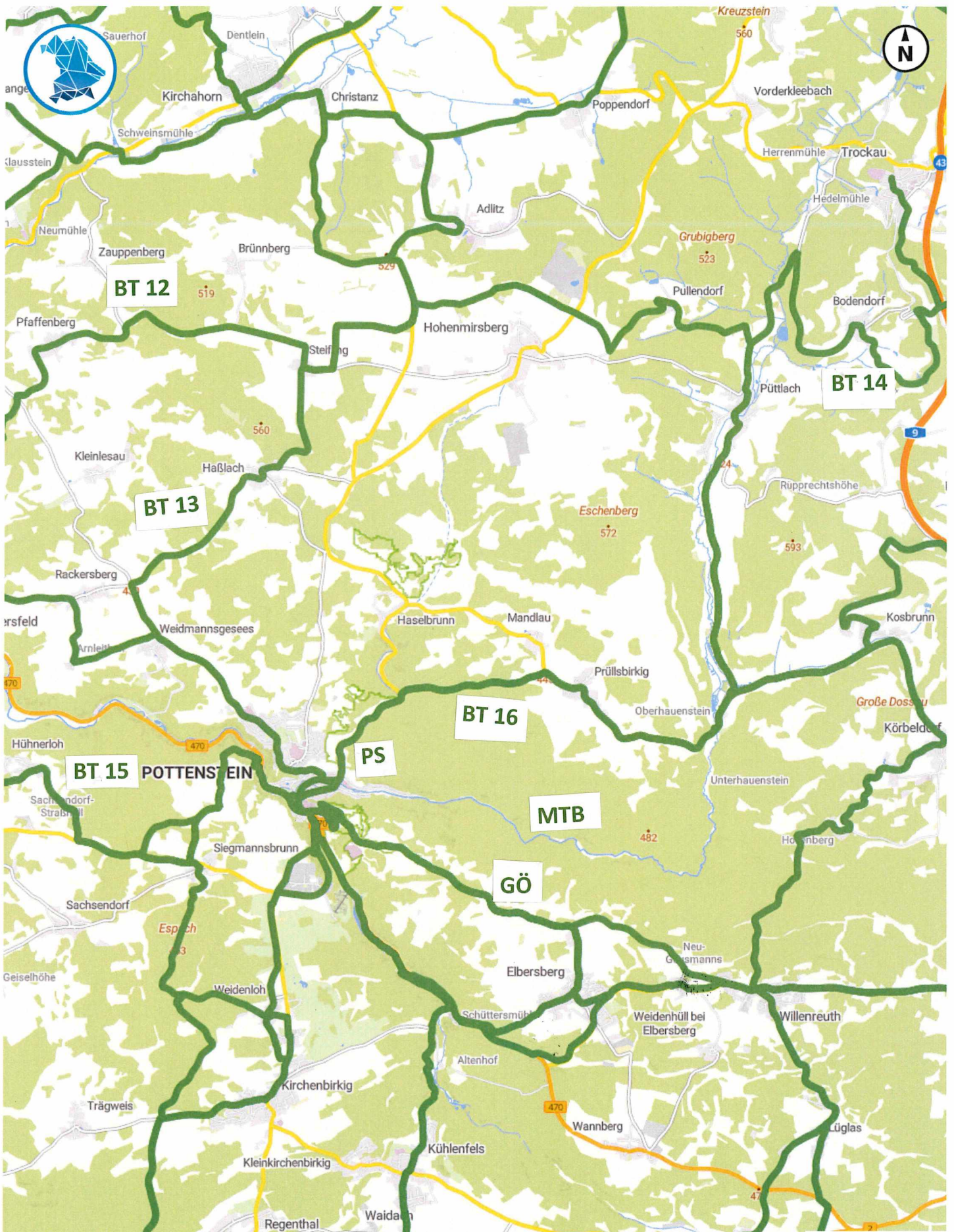
**GÖ** | Länge 31 km – 2:20 St.

**Gößweinstein-Radweg** (Pegnitz-Pottenstein-Muggendorf)

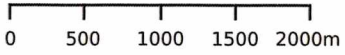
## Moutainbike-Rundtour

**MTB** | Länge 35 km – 3:00 St.

**Pottenstein-Pegnitz-Tour** (Pottenstein-Hollenberg-Pegnitz)



Bezugssystem:  
ETRS89 / UTM 32N



Maßstab 1: 50.000

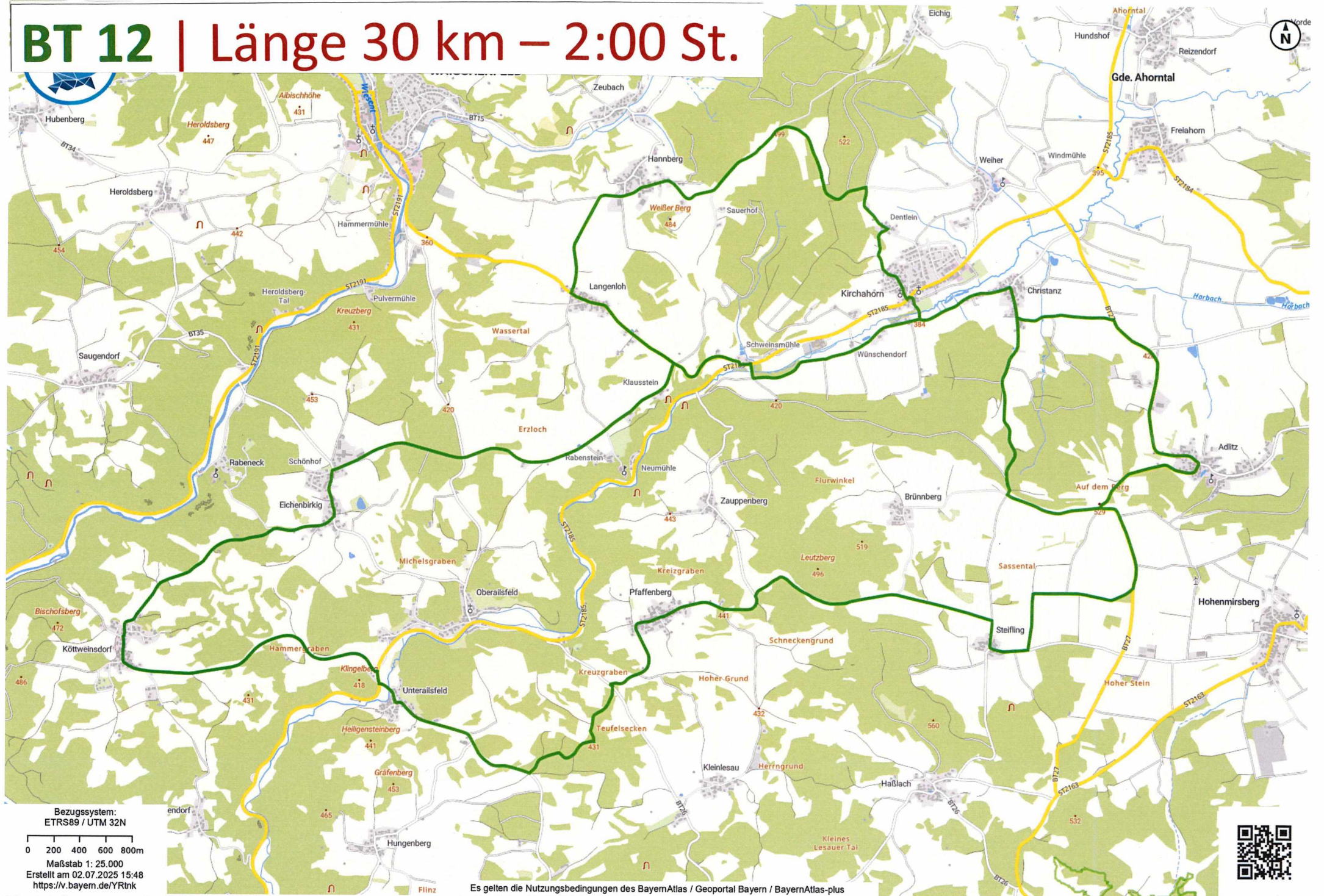
Erstellt am 12.08.2025 14:28  
<https://v.bayern.de/rC7cd>

BT 17

Es gelten die Nutzungsbedingungen des BayernAtlas /  
Geoportal Bayern / BayernAtlas-plus



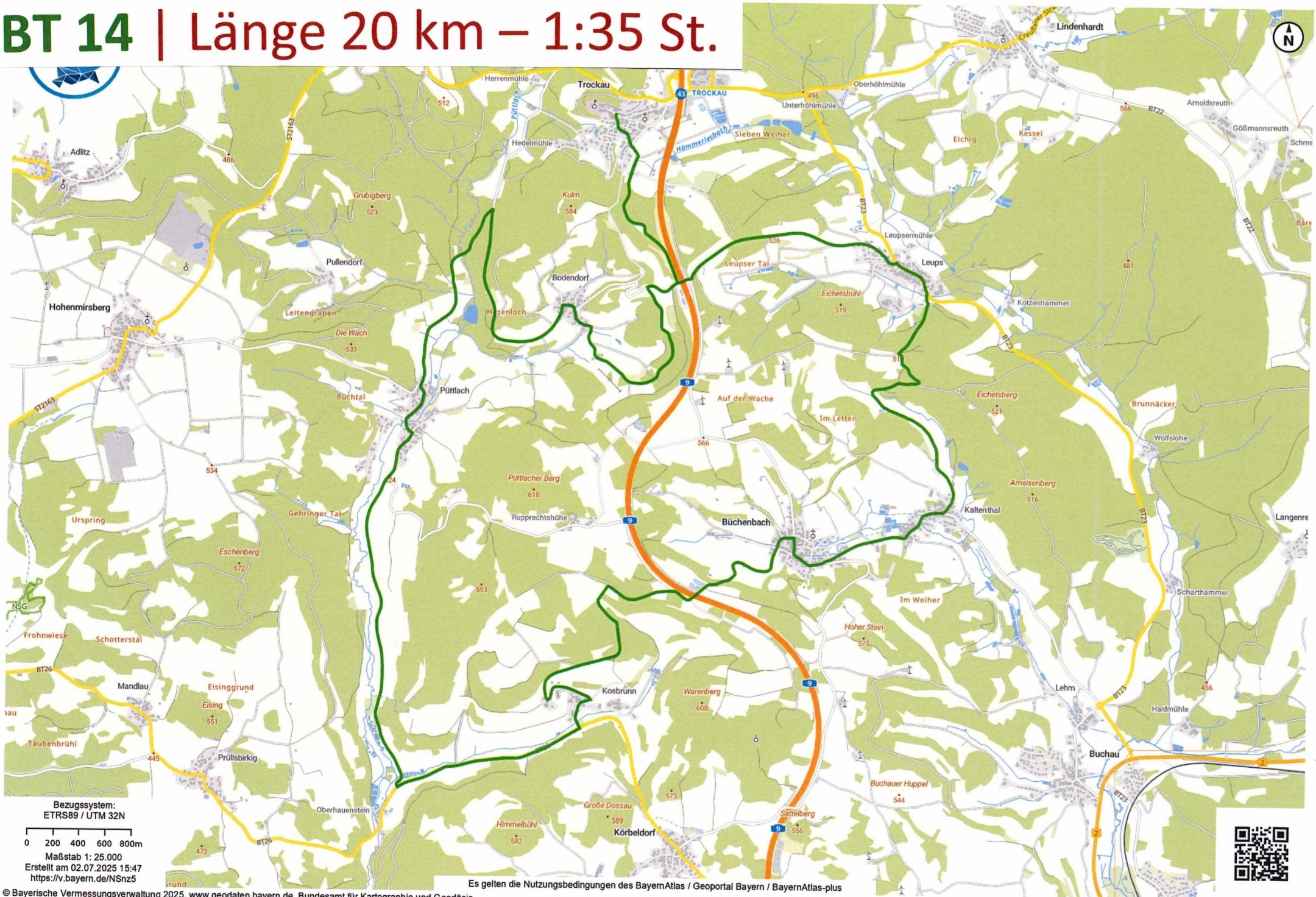
# BT 12 | Länge 30 km – 2:00 St.



Bezugssystem:  
ETRS89 / UTM 32N  
0 200 400 600 800m  
Maßstab 1: 25.000  
Erstellt am 02.07.2025 15:48  
<https://v.bayern.de/YRtnk>

Es gelten die Nutzungsbedingungen des BayernAtlas / Geoportal Bayern / BayernAtlas-plus

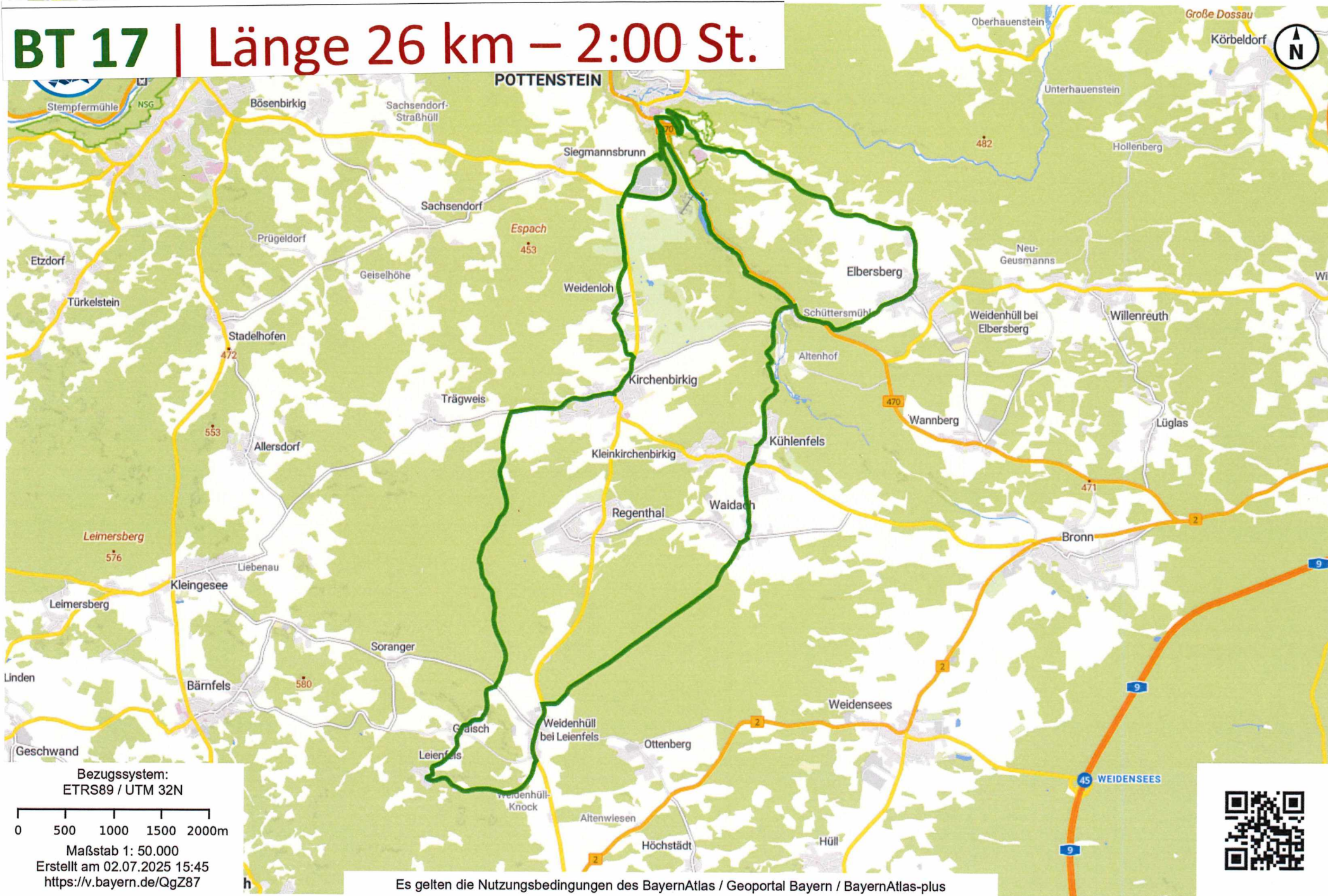
# BT 14 | Länge 20 km – 1:35 St.



Bezugssystem:  
ETRS89 / UTM 32N  
0 200 400 600 800m  
Maßstab 1: 25.000  
Erstellt am 02.07.2025 15:47  
<https://v.bayern.de/NSnz5>

Es gelten die Nutzungsbedingungen des BayernAtlas / Geoportal Bayern / BayernAtlas-plus

# BT 17 | Länge 26 km – 2:00 St.



Bezugssystem:  
ETRS89 / UTM 32N

0 500 1000 1500 2000m

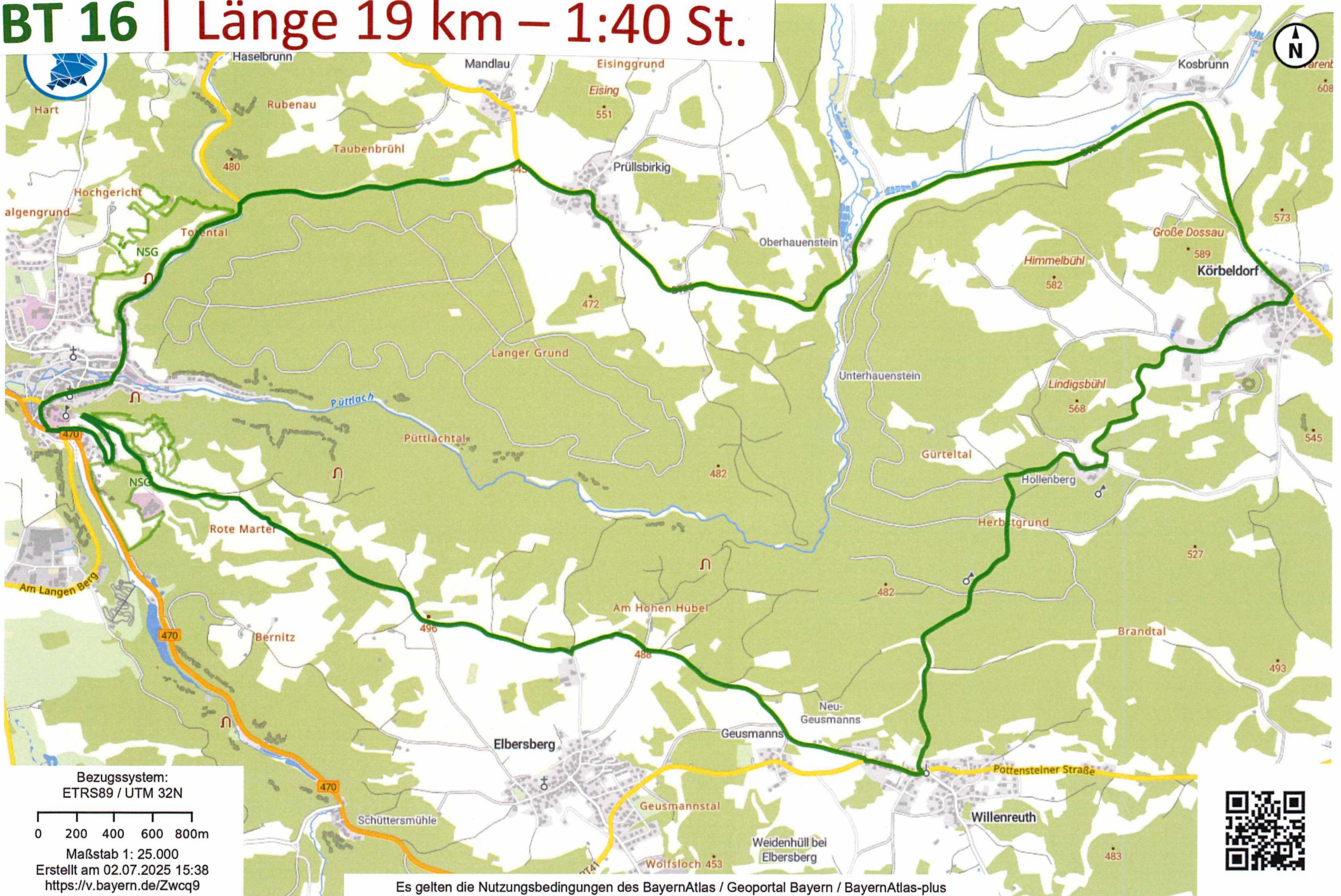
Maßstab 1: 50.000

Erstellt am 02.07.2025 15:45

<https://v.bayern.de/QgZ87>

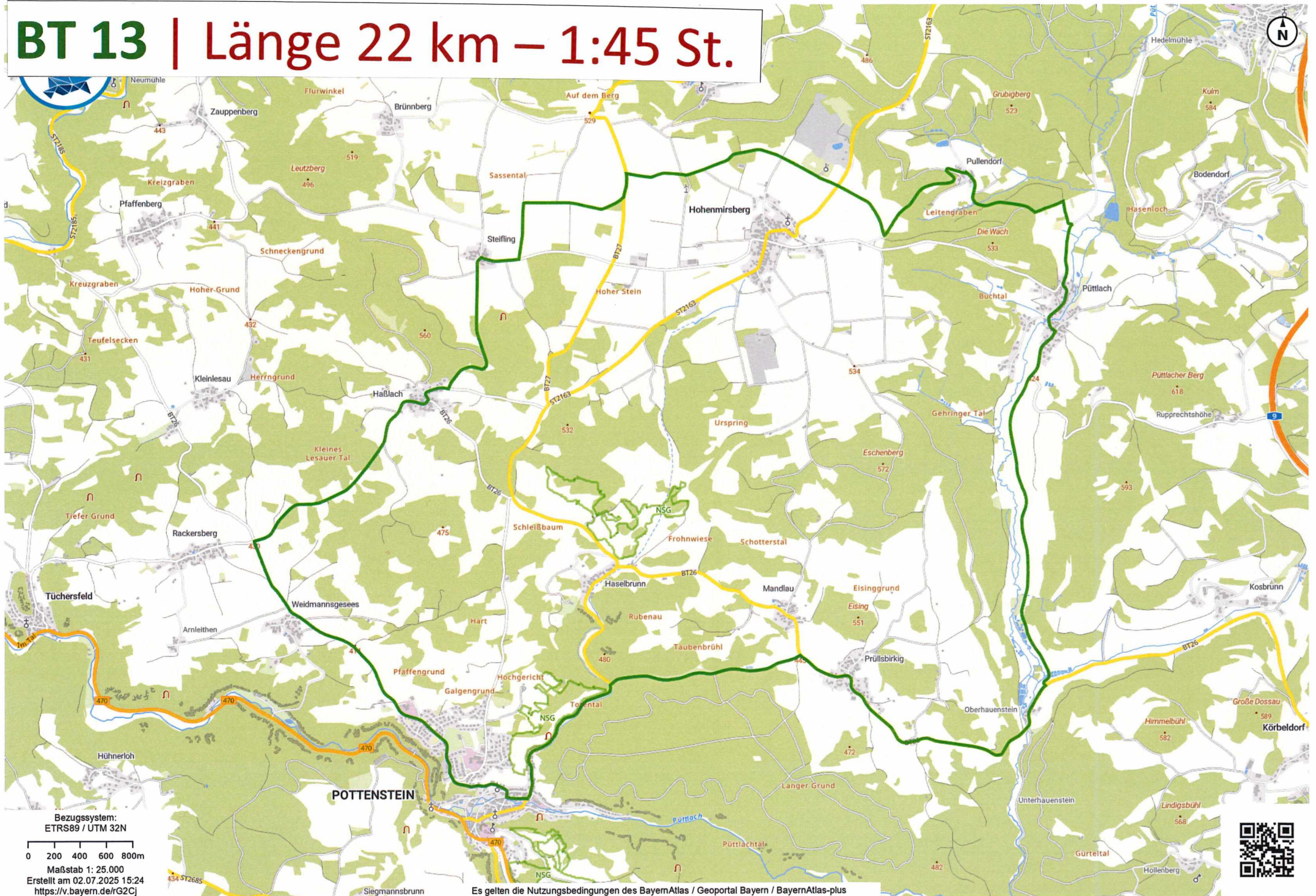
Es gelten die Nutzungsbedingungen des BayernAtlas / Geoportal Bayern / BayernAtlas-plus

# BT 16 | Länge 19 km – 1:40 St.

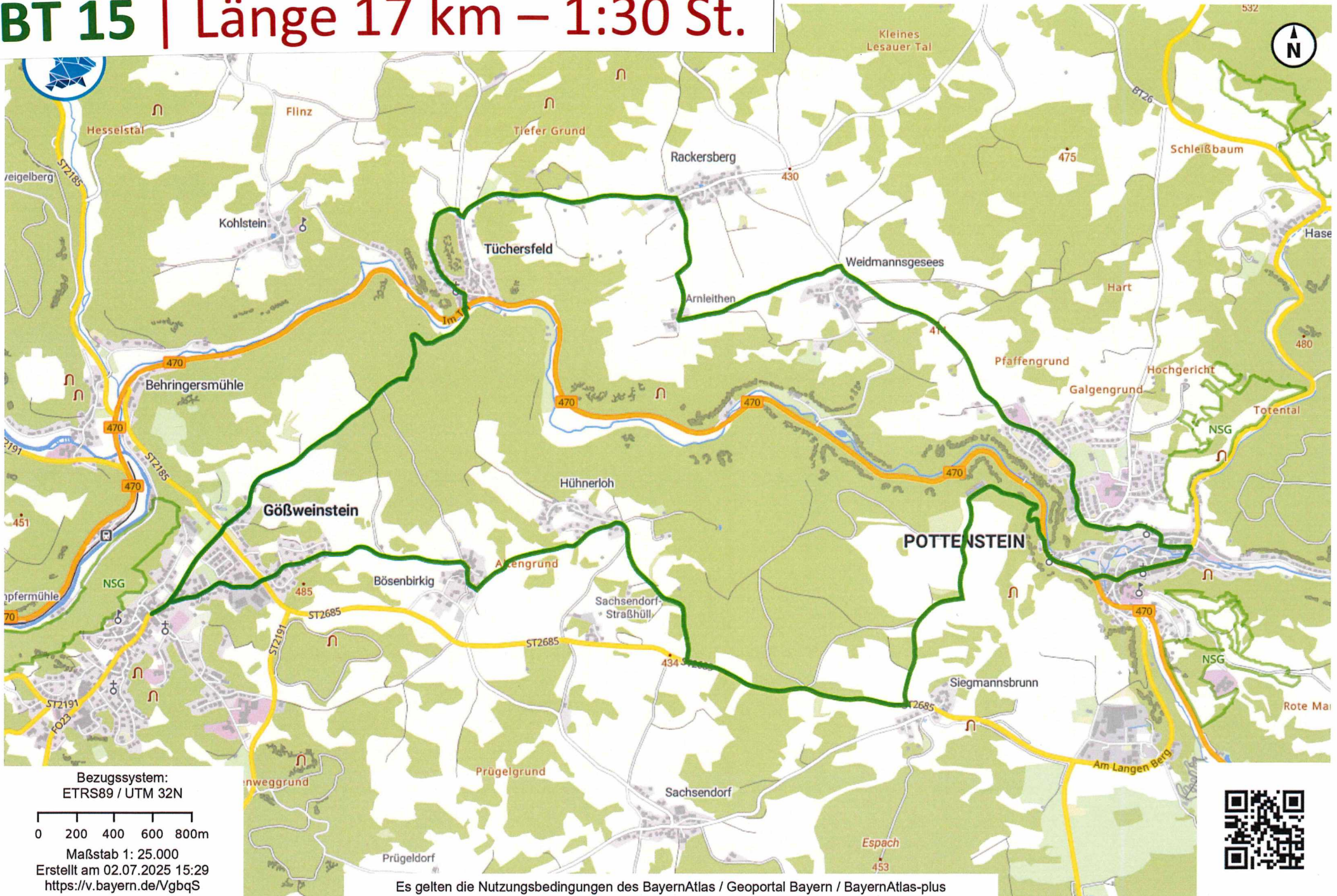


Es gelten die Nutzungsbedingungen des BayernAtlas / Geoportal Bayern / BayernAtlas-plus

# BT 13 | Länge 22 km – 1:45 St.



# BT 15 | Länge 17 km – 1:30 St.



Bezugssystem:  
ETRS89 / UTM 32N

0 200 400 600 800m

Maßstab 1: 25.000

Erstellt am 02.07.2025 15:29

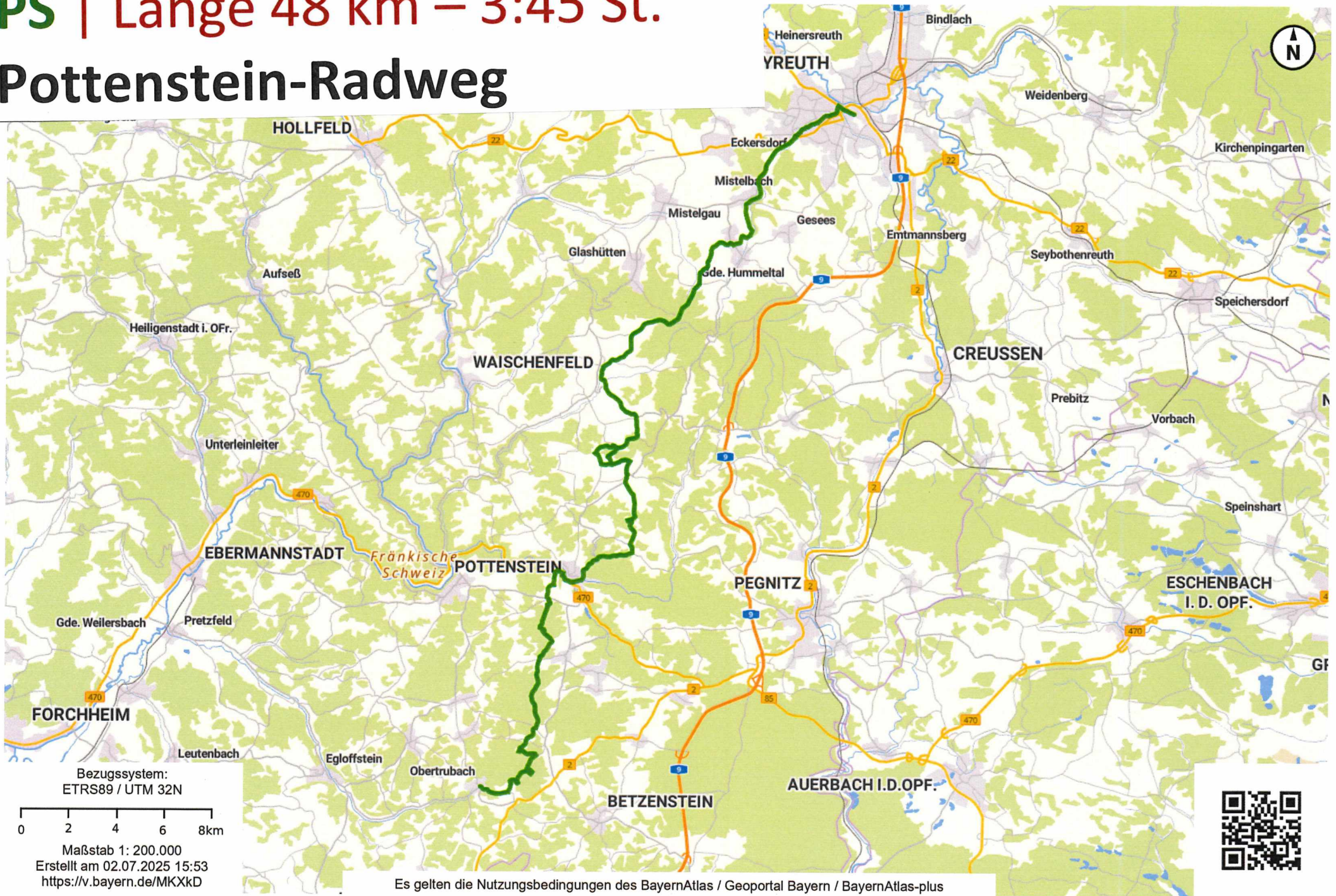
<https://v.bayern.de/vgbqS>

Es gelten die Nutzungsbedingungen des BayernAtlas / Geoportal Bayern / BayernAtlas-plus



PS | Länge 48 km – 3:45 St.

# Pottenstein-Radweg

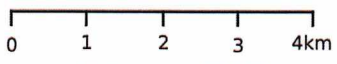


# GÖ | Länge 31 km – 2:20 St.

## Gößweinstein-Radweg



Bezugssystem:  
ETRS89 / UTM 32N



Maßstab 1: 100.000  
Erstellt am 02.07.2025 15:30  
<https://v.bayern.de/M4D8X>

Es gelten die Nutzungsbedingungen des BayernAtlas / Geportal Bayern / BayernAtlas-plus

# MTB | Länge 35 km – 3:00 St.

## Pottenstein-Pegnitz-Tour



Bezugssystem:  
ETRS89 / UTM 32N

0 500 1000 1500 2000m

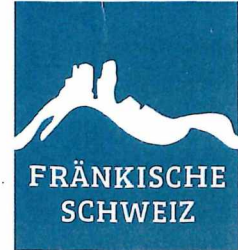
Maßstab 1: 50.000

Erstellt am 02.07.2025 15:32

<https://v.bayern.de/GbVPG>

Es gelten die Nutzungsbedingungen des BayernAtlas / Geoportal Bayern / BayernAtlas-plus



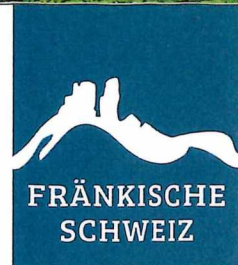


# RADFAHREN TAGESTOUREN

10 Tourenvorschläge  
zwischen 17,9 und 49 Kilometer

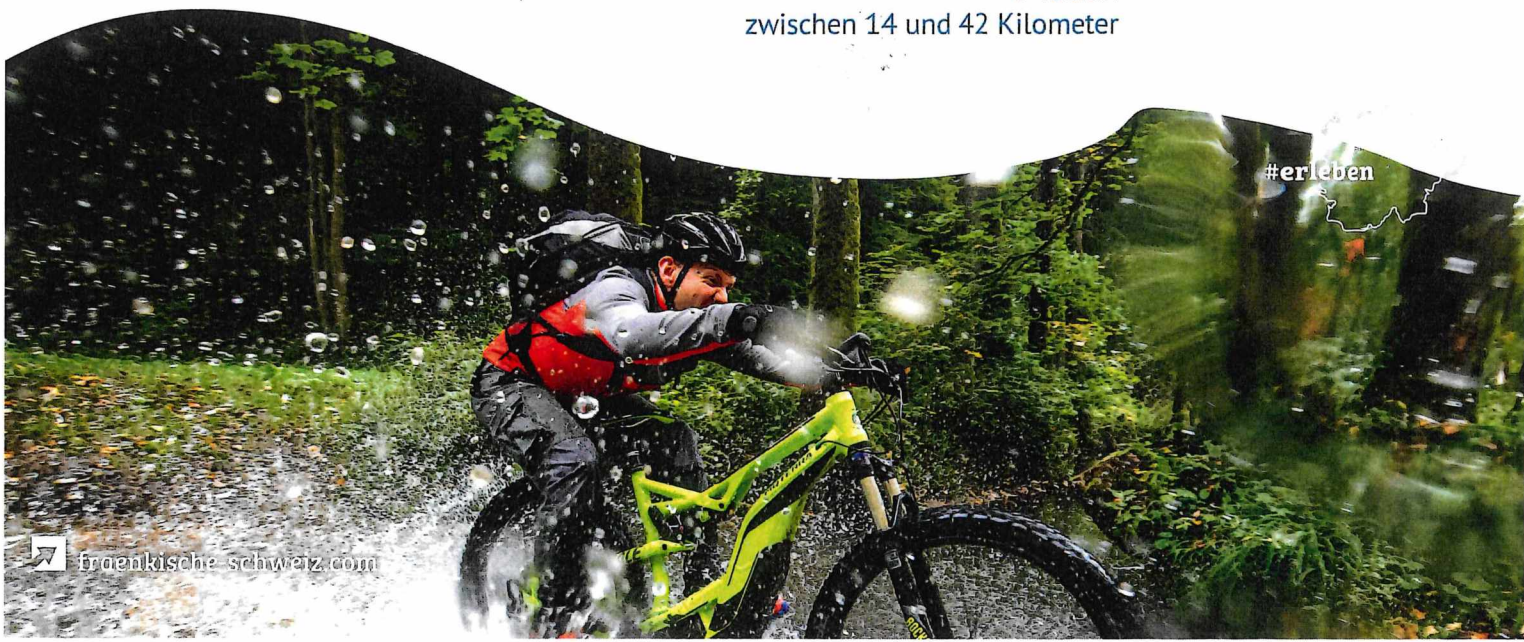


 fränkische-schweiz.com



# MTB & GRAVELBIKE TAGESTOUREN

8 Touren  
zwischen 14 und 42 Kilometer



 fränkische-schweiz.com

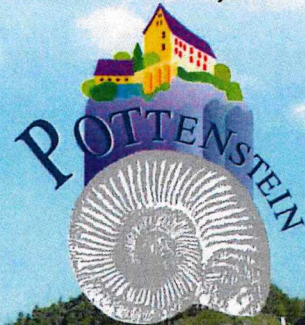
# NATURPARK



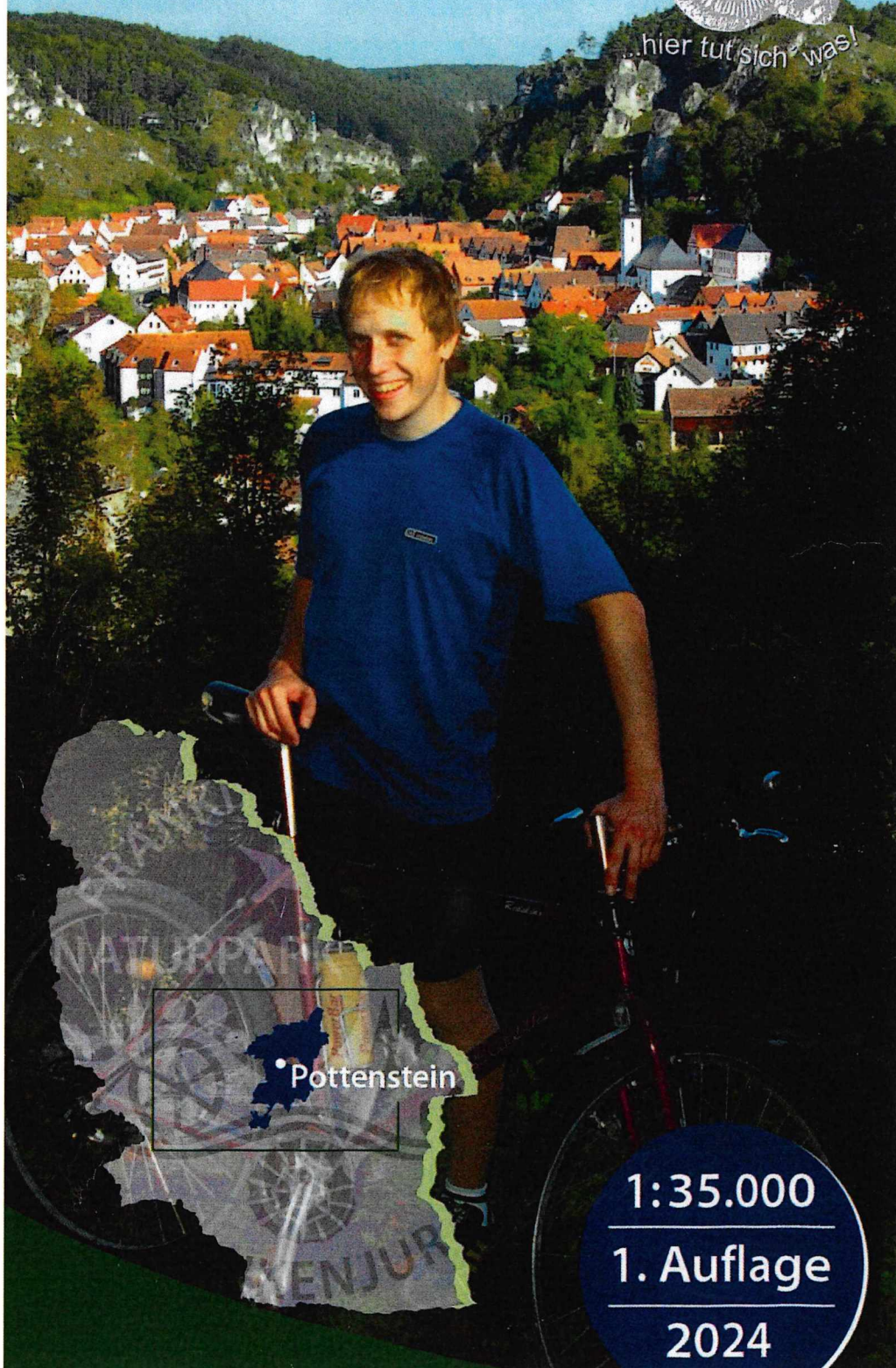
## Radwegekarte Pottenstein

Auswahl mit Tourendaten

Neu 2024: € 6,00



„hier tut sich was!“



1:35.000

1. Auflage

2024